

ENVIRASMUS



SUSTAINABLE ERASMUS MOBILITY IN VET

Pripravljalna delavnica

VSEBINA

Vprašalnik
pred
mobilitnostjo

Uvod

Ogljični odtis

Odpadki

Varčevanje z
vodo in
energijo

Namigi za
raziskovanje...

Lokalno
pridelana
hrana

Prevoz



DELAVNICA TRAJNOSTNE MOBILNOSTI

[BACK TO THE
MENU](#)

Čestitamo!

Kmalu boste odpotovali na mednarodno mobilnost! Na poti se boste naučili veliko novega, med drugim tudi, kako v državi gostiteljici bivati trajnostno.



Dobrodošli na naši poti raziskovanja trajnostnih potovanj:

ENVIRASMUS!



Vprašalnik pred mobilnostjo

Delavnico začenjamo s kratkim vprašalnikom, kjer želimo preveriti vaše poznavanje tematik, povezanih s trajnostno mobilnostjo, preden se na eno od njih podate tudi sami.

Prosimo, da vprašalnik izpolnite tukaj.



Pomen trajnostnega načina življenja

[BACK TO THE MENU](#)

Cilj trajnostnega življenja je zadostiti trenutnim potrebam ljudi, ne da bi negativno vplivali na kakovost življenja prihodnjih generacij. To lahko dosežemo z omejevanjem porabe energije in naravnih virov, proizvodnjo manjših količin odpadkov ter zmanjševanjem različnih oblik onesnaževanja.

Trajnostno ravnanje omejuje negativne vplive človeka na okolje ter sočasno izboljša kakovost našega življenja.





Uvod

[BACK TO THE MENU](#)

Čas je, da pričnemo z delavnico. Za začetek imamo pripravljena 2 uvodna videa z uvodnimi idejami in nasveti.

Zeleni nasveti



TOP 10 eko-prijaznih nasvetov za potovanje



Ogljični odtis

Ogljični odtis predstavlja skupno količino toplogrednih plinov (vključno z ogljikovim dioksidom in metanom), ki nastajajo zaradi človeške dejavnosti. Ogljični odtis lahko enostavno izračunamo z različnimi orodji.

Tukaj lahko najdeš enostaven kalkulator za izračun svojega ogljičnega odtisa - poskusi!



Kakšen je tvoj ogljični odtis? Vpišite svoj rezultat tukaj



Rezultat primerjaj z nekom v skupini!



Odpadki



[BACK TO THE
MENU](#)

Odpadki so ena od glavnih oblik onesnaževanja. Pomembno je, da čim bolj **zmanjšamo količino odpadkov** ali pa se nastanku odpadkov povsem **izognemo**, če je le mogoče.

Če to ni mogoče, mora država poskrbeti za druge rešitve ravnanja z odpadki, ki vključujejo njihovo **ponovno uporabo** ali **predelavo**. Sočasno morajo države iskati nove trajnostno naravane rešitve za ravnanje z odpadki.



Odpadki



[BACK TO THE MENU](#)

Kako je organizirano ravnanje z odpadki v tvojem mestu oziroma državi?

- Razišči načine recikliranja v gostiteljskem mestu, kamor odhajaš na mobilnost.
- Razišči simbole in barve za recikliranje različnih tipov odpadkov.



[BACK TO THE
MENU](#)

Varčevanje z energijo in vodo

Voda je na našem planetu dostopna v omejenih količinah. Zaradi onesnaževanja in podnebnih sprememb, postaja voda vse bolj redka in dragocena naravna dobrina. Nujno je, da **vodo porabljamo preudarno in v čim manjših količinah.**

Omejiti je potrebno tudi naraščajočo porabo fosilnih goriv ter izpuste toplogrednih plinov. **Vire energije moramo omejiti na način, da zadostimo vse večjim potrebam prebivalstva brez škodljivih vplivov na okolje.**



[BACK TO THE
MENU](#)

Varčevanje z energijo in vodo

Včasih so učinkoviti, predvsem pa zadostni že enostavni ukrepi varčevanja!



Ali lahko naštejete 4 enostavne dejavnosti s katerimi bi privarčeval/a vodo oziroma energijo? (doma ali v šoli)



[BACK TO THE
MENU](#)

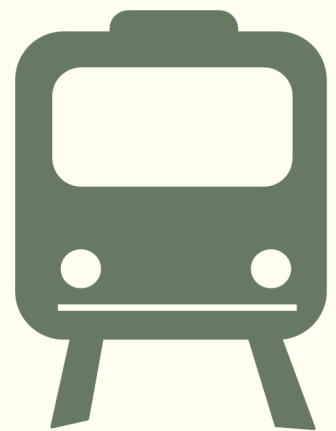
Varčevanje z energijo in vodo

Kako lahko zmanjšaj porabo vode in električne energije, lahko preveriš v videih v nadaljevanju:

[Top 10 nasvetov za varčevanje z vodo](#)

[7 načinov za omejevanje porabe električne energije](#)





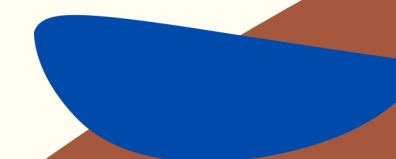
Prevoz

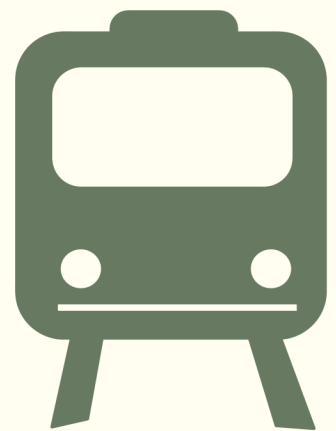


[BACK TO THE
MENU](#)

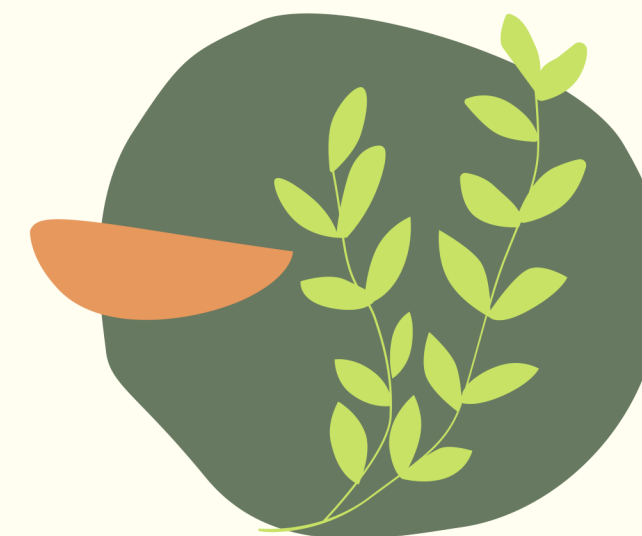
Množična uporaba prevoznih sredstev vodi v velike izpuste ogljikovega dioksida ter z njim povezano povečanje učinka tople grede. To neposredno prispeva h globalnemu segrevanju ter učinkuje tudi na zdravje ljudi.

Zasebnemu in motoriziranemu transportu se lahko izognemo zelo enostavno!






Prevoz



[BACK TO THE MENU](#)

Si že preveril organiziranost prevoznih sredstev v gostiteljskemu mestu?

 Koliko časa potrebuješ, da prideš od lokacije bivanja do lokacije dela/šole?



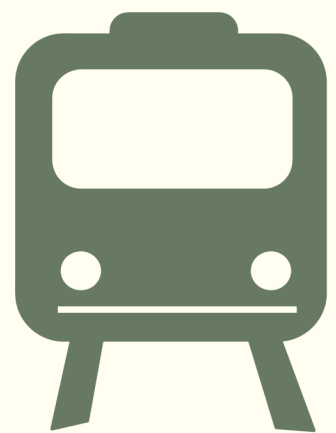
:



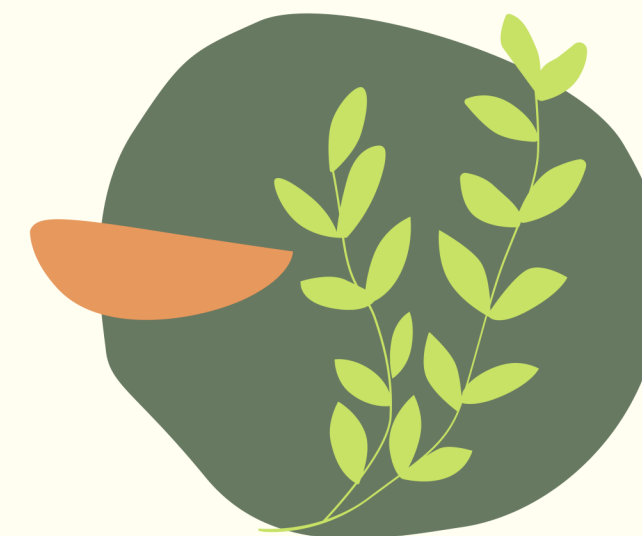
:



:



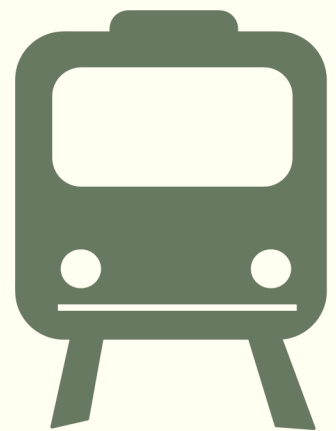
Prevoz



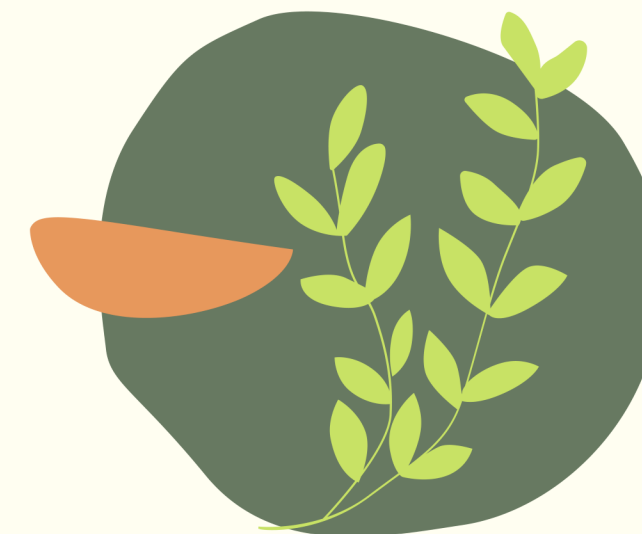
[BACK TO THE
MENU](#)

Za svoje gostiteljsko mesto preveri, koliko stane:

- enosmerna karta za javni prevoz (avtobus, metro...):
- 30 minut vožnje z najetim javnim mestnim kolesom:
- 1 mesečna vozovnica za javni prevoz (avtobus, metro...):



Prevoz

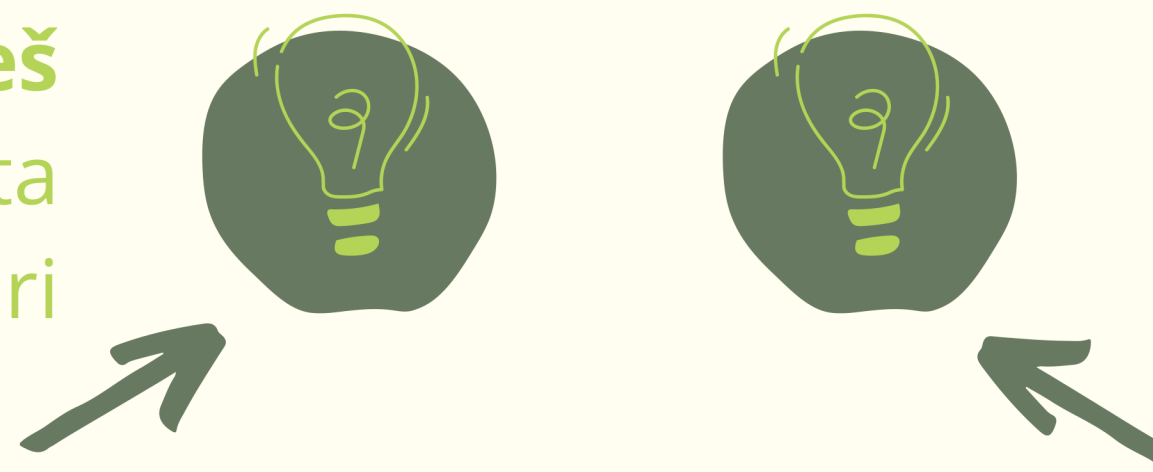


[BACK TO THE
MENU](#)

Vse informacije o javnem prevozu lahko najdeš na spletni strani gostiteljskega mesta, lahko pa uporabiš tudi:

FURLAN.VERONIKA7@GMAIL.COM

Uporabiš lahko Google Maps ali pa preneseš aplikaciji "City Mapper" or "Moovit", ki ti bosta pomagali pri gibanju v gostiteljskem mestu ter izbiri vstopnih in izstopnih postaj avtobusa.





Lokalno pridelana hrana

[BACK TO THE MENU](#)



Izberi lokalno: uporaba lokalnih proizvodov zmanjša količino onesnaževanja okolja, zaradi prevoza. Da bi zmanjšal transportno pot, poišči hrano na lokalni tržnici, pri lokalnih kmetih ali oddelkih lokalno pridelane hrane v trgovinah.

Izberi sezonsko: izbira sezonskega sadja in zelenjave prispevata k zmanjševanju vpliva na okolje, saj ne zahtevata gojenja v ogrevanih oziroma ohlajenih rastlinjaki.





Lokalno pridelana hrana



[BACK TO THE
MENU](#)

Nakup lokalno pridelane hrane ni nujno drag!

- Na spletu poišči informacije o sezonskem sadju in zelenjavi v državi gostiteljici.
- Poskusite najti 3 tipične jedi iz mesta/države gostiteljice.
- V neposredni bližini načrtovane lokacije bivanja poišči lokalne tržnice ter trgovine, ki zagotavljajo lokalno pridelano hrano.



Lokalno pridelana hrana



[BACK TO THE
MENU](#)



V **Google Maps** aplikacijo vpiši "local organic shops" near to "the name of the location" in enostavno najdi lokacije, ki omogočajo dostop do lokalno pridelane hrane!



Pri iskanju ti lahko pomagajo tudi naslednje mobilne aplikacije:



Yuka : aplikacija prebere etikete izdelkov in analizira vpliv prehranskih in kozmetičnih proizvodov na zdravje



To Good to Go : aplikacija vam pomaga v boju proti zavrženi hrani, kar vam omogoča cenovno ugodnejši nakup neprodanih prehranskih izdelkov v trgovinah.

Namigi za raziskovanje...

[BACK TO THE
MENU](#)

Ob zaključku delavnice želimo z vami deliti nekaj orodij s pomočjo katerih boste lažje trajnostno mobilni...

MOBILNE APLIKACIJE



Earth Hero : povežite se v mrežo ljudi, ki želijo spremembe ter se neposredno vključite v reševanje težav globalnega segrevanja ter hitrih izumiranj vrst.



Clear fashion : vrednoti znamke oblačil ter njihov vpliv na okolje.



Citizen Wave : spodbudite svoje sošolce in ljudi v lokalnem okolju, da prostovoljno uporabljajo eko-odgovorne pristope.

HVALA ZA VAŠO UDELEŽBO!

Prosimo vas, da izpolnite še kratko anketo o delavnici trajnostne mobilnosti:



KLIK



SKEN

